



KATALOG 2018

CZĘŚCI I AKCESORIA
DO SPRĘŻAREK I SILONACZEP



Z NAMI SZYBCIEJ, TANIEJ I WYGODNIEJ!



hydrotruck.eu

*Sita w serwisie,
przewaga
w doświadczeniu.
W drodze do
mistrzostwa.*



POLECA

Szymon Kotecki

Szymon Kotecki
mistrz olimpijski

O FIRMIE

POZNAJ NAS LEPIEJ

Wieloletnie doświadczenie naszych pracowników oraz wpisane w naszą misję stałe podnoszenie umiejętności wraz z dążeniem do posiadania kompleksowej oferty dla naszych klientów pozwalają na rozwiązywanie problemów w jak najkrótszym czasie i możliwie w jednym miejscu.

Rozwój naszej firmy zawsze był napędzany potrzebami rynku. Obecnie nasze doświadczenie, posiadany park maszyn, zaawansowane rozwiązania techniczne i zasięg geograficzny pozwalają realizować nawet złożone i nieszablonowe zlecenia.

NASZA MISJA

Kompleksowa obsługa

Montujemy, serwisujemy, dokonujemy renowacji

Wykwalifikowany personel

Nasza załoga to ponad 50 specjalistów

Krótkie terminy realizacji

Wiemy jak ważny jest czas w branży transportowej

Wieloletnie doświadczenie

Jesteśmy na rynku od 18 lat

Produkty najwyższej jakości

Współpracujemy z liderami branży dążąc do najnowszych rozwiązań

Mobilny serwis wyjazdowy

Dzięki 3 oddziałom w Polsce gwarantujemy szybką reakcję na terenie kraju



LAKIEROWANIE I RENOWACJA SILONACZEP

- 3 kabiny lakiernicze dużych gabarytów
- wysoka jakość
- gwarancja



SPRZEDAŻ I RENOWACJA KOMPRESORÓW

- kompresory nowe
- kompresory używane
- regeneracja



SPRZEDAŻ I SKUP SILONACZEP

Nasza oferta obejmuje silonaczepy nowe i używane. Prawie sto silonaczep różnego typu dostępnych od ręki.



MOUVEX
BLACKMER
DOVER COMPANY



OFICJALNY PRZEDSTAWICIEL FIRMY **MOUVEX** W POLSCE

CZĘŚCI DO SILONACZEP I KOMPRESORÓW



01 WĘŻE

Do rozładunku towarów	8 - 10
Temperaturowe	10 - 12

02 ZŁĄCZA DO WĘŻY

STORZ	13 - 19
Europejskie TW	20 - 24
Geka	24 - 26
Guillemin	26 - 28
Kardan	28 - 29
Mleczne	30 - 32
Włoskie	33 - 34
Angielskie	34

03 ZAWORY DO POWIETRZA

Zawory zwrotne	36 - 38
Zawory bezpieczeństwa	38 - 39
Zawory kulowe	39 - 40

04 ZAWORY DO TOWARU

Przepustnice do powietrza	42 - 44
Zawory kulowe do towaru	44 - 46
Zawory kłapowe do towaru	46 - 48

05 USZCZELNIENIA I ŚRUBY DO DEKLI ZASYPOWYCH

Śruby do dekli	50
Uszczelki do dekli	50

06 WZIERNIKI I KOLANA ROZŁADUNKOWE

52 - 53

07 MANOMETRY I TERMOMETRY

55

08 AKCESORIA I INNE WYPOSAŻENIA

Schowki na węże	57 - 62
-----------------------	---------

09 CZĘŚCI DO KOMPRESORÓW

Części do przeniesienia układu napędowego	64 - 65
Filtry powietrza i wkłady	65 - 67

01 WEŻE



Wąż do rozładunku towarów ze stali nierdzewnej

Wąż ze stali nierdzewnej do rozładunku cukru zakończony gwintem zewnętrznym 3"

ROZMIAR	ROZMIAR GWINTÓW	DŁUGOŚĆ	UWAGI	KOD PRODUKTU
DN 80	3"	4,75 m	przewód zakończony gwintami zewnętrznymi 3"	01.3.7



Wąż do rozładunku towarów niskościeralny z wnętrzem białym

Wąż niskościeralny z wnętrzem białym do pneumatycznego rozładunku mąki, granulatów, cukru oraz innych materiałów sypkich wymagających białego wnętrza. Warstwa wewnętrzna wykonana z materiału izolującego – przewód zawiera linkę antystatyczną. Dostępny w różnych rozmiarach.

ŚREDNICA WEW.	GRUBOŚĆ ŚCIANY	PRZEZNACZENIE	UWAGI	KOD PRODUKTU
75 mm	9 mm	mąka, granulaty	-	01.1.10
100 mm	9 mm	mąka, granulaty	-	01.1.11



Wąż do rozładunku towarów niskościeralny z wnętrzem czarnym

Wąż niskościeralny z wnętrzem czarnym do pneumatycznego rozładunku towarów sypkich takich jak: cement, popioły, wapno, sypkie kleje oraz inne materiały budowlane, a także pasza. Dostępny w różnych rozmiarach.

ŚREDNICA WEW.	GRUBOŚĆ ŚCIANY	PRZEZNACZENIE	UWAGI	KOD PRODUKTU
75 mm	9 mm	cement, wapno, popioły	-	01.1.1
75 mm	11 mm	cement, pasza, piaski	wzmocniony	01.1.131
90 mm	10 mm	cement, wapno, popioły	-	01.5
100 mm	10 mm	cement, wapno, popioły, pasza	-	01.1.9
100 mm	12 mm	pasza, piaski	wzmocniony	01.1.4
110 mm	12 mm	cement, wapno, popioły, pasza	-	01.9



Wąż temperaturowy służący do połączenia magistrali powietrznej z lejem

Wąż temperaturowy służący do połączenia magistrali powietrznej z lejem (tzw. podmuch). Dostępne różne rozmiary.

ŚREDNICA WEW.	GRUBOŚĆ ŚCIANY	TEMPERATURA MAX.	KOLOR WNĘTRZA	KOD PRODUKTU
50 mm	8 mm	80°C	czarny	00.2.1
60 mm	8 mm	80°C	czarny	00.2.1.0



Wąż temperaturowy ze stali nierdzewnej

Wąż temperaturowy ze stali nierdzewnej do połączenia sprężarki (kompresora) z naczepą zakończone gwintami zewnętrznymi. Dostępne różne rozmiary.

ROZMIAR	DŁUGOŚĆ	TEMPERATURA MAX.	WYKONANIE	KOD PRODUKTU
2 ½" - DN 65	2,5 m	600°C	stal nierdzewna	00.4.01
2 ½" - DN 65	3,0 m	600°C	stal nierdzewna	00.4.01
3" - DN 80	2,5 m	600°C	stal nierdzewna	00.4.13
3" - DN 80	3,0 m	600°C	stal nierdzewna	00.4.13



Wąż temperaturowy

Wąż temperaturowy służący do połączenia sprężarki (kompresora) z naczepą.

ŚREDNICA WEW.	GRUBOŚĆ ŚCIANY	TEMPERATURA MAX.	KOLOR WNĘTRZA	KOD PRODUKTU
90 mm	7,5 mm	200°C	biały	00.2.3.1.03



Wąż temperaturowy CONTI

Wąż temperaturowy CONTI służący do połączenia sprężarki (kompresora) z naczepą. Dostępne różne rozmiary.

ŚREDNICA WEW.	GRUBOŚĆ ŚCIANY	TEMPERATURA MAX.	KOLOR WNĘTRZA	KOD PRODUKTU
65 mm	7 mm	240°C	białe	00.1.3
75 mm	8 mm	240°C	białe	00.2.1.1



Wąż temperaturowy OMEPS

Wąż temperaturowy, zbrojony służący do połączenia sprężarki (kompresora) z naczepą.

ŚREDNICA WEW.	GRUBOŚĆ ŚCIANY	TEMPERATURA MAX.	KOLOR WNĘTRZA	KOD PRODUKTU
50 mm	7,5 mm	240°C	biały	00.1.1.4
60 mm	7,5 mm	240°C	biały	00.2.1.0
75 mm	7,5 mm	240°C	biały	00.1.2

02

ZŁĄCZA DO WĘŻY



Złącza STORZ z gwintem wewnętrznym i zewnętrznym oraz obrotowe

Złącza STORZ w rozmiarach od C (52) do A (110) z gwintem wewnętrznym i zewnętrznym. W ofercie mamy złącza niemieckie, polskie, aluminiowe oraz aluminiowo-stalowe. Aluminiowe, stalowe, produkcja Polska/Niemcy.

GWINT WEWNĘTRZNY

ROZMIAR STORZ	ODLEGŁOŚĆ W KŁACH	ROZMIAR GWINTU WEWNĘTRZNEGO	MATERIAŁ	KOD PRODUKTU
C (52)	66 mm	2"	aluminium	08.1.1.1.1
C (52)	66 mm	2"	aluminium produkcja Niemcy	08.1.1.1.7
C (52)	66 mm	2" obrotowy	aluminium produkcja Niemcy	08.1.1.1.3
C (52)	66 mm	2 ½"	aluminium	08.1.1.1.2
B (75)	89 mm	2 ½"	aluminium	08.1.1.2.1
B (75)	89 mm	2 ½"	aluminium produkcja Niemcy	08.1.2.2.3
B (75)	89 mm	2 ½" obrotowy	aluminium produkcja Niemcy	08.2.1.1.4
B (75)	89 mm	3"	aluminium	08.1.1.2.2
B (75)	89 mm	3"	aluminium produkcja Niemcy	08.1.2.2.6
B (75)	89 mm	3"	aluminium wkład stalowy produkcja Niemcy	08.1.2.3.3
B (75)	89 mm	3" obrotowy	aluminium produkcja Niemcy	08.3.2.1.01
90	105 mm	3"	aluminium produkcja Niemcy	08.1.1.4.1
100	115 mm	4"	aluminium produkcja Niemcy	08.2.2
A (110)	133 mm	4"	aluminium	08.2.1.3.1
A (110)	133 mm	4"	aluminium produkcja Niemcy	08.2.22
A (110)	133 mm	4"	aluminium wkład stalowy produkcja Niemcy	08.3.1.3.1
A (110)	133 mm	4" obrotowy	aluminium produkcja Niemcy	08.2.1

GWINT ZEWNĘTRZNY

ROZMIAR STORZ	ODLEGŁOŚĆ W KŁACH	ŚREDNICA WĘŻA	MATERIAŁ	KOD PRODUKTU
C (52)	66 mm	2"	aluminium	08.1.1.1.1
C (52)	66 mm	2"	aluminium produkcja Niemcy	08.1.1.1.7
B (75)	89 mm	2 ½"	aluminium	08.1.1.2.1
B (75)	89 mm	2 ½"	aluminium produkcja Niemcy	09.6.2.2
B (75)	89 mm	3"	aluminium	08.1.1.2.2
B (75)	89 mm	3"	aluminium produkcja Niemcy	08.1.2.2.4
A (110)	133 mm	4"	aluminium	08.2.1.3.1
A (110)	133 mm	4"	aluminium produkcja Niemcy	08.2.17



Złącze STORZ do montażu przewodów przy pomocy obejm skorupowych

Złącze STORZ w rozmiarach od C (52) do A (110) do montażu przewodów o średnicy wewnętrznej od 50 do 110 mm. Złącze to przeznaczone jest do montażu przewodów przy pomocy opasek zabezpieczających jedno- lub dwuśrubowych. Aluminiowe, stalowe, produkcja Polska/Niemcy.

ROZMIAR STORZ	ODLEGŁOŚĆ W KŁACH	ŚREDNICA WĘŻA	MATERIAŁ	KOD PRODUKTU
C (52)	66 mm	50 mm	aluminium produkcja Niemcy	08.2.2.3
B (75)	89 mm	75 mm	aluminium produkcja Niemcy	08.3.2.1
A (110)	133 mm	100 mm	aluminium produkcja Niemcy	08.1.2.2



Złącze STORZ do montażu przewodów przy pomocy opasek zabezpieczających

Złącze STORZ w rozmiarach od C (52) do A (110) do montażu przewodów o średnicy wewnętrznej od 50 do 110 mm. Złącze to przeznaczone jest do montażu przewodów przy pomocy opasek zabezpieczających jedno- lub dwuśrubowych. Aluminiowe, stalowe, produkcja Polska/Niemcy.

ROZMIAR STORZ	ODLEGŁOŚĆ W KŁACH	ŚREDNICA WĘŻA	MATERIAŁ	KOD PRODUKTU
C (52)	66 mm	50 mm	aluminium	08.3.1.1.1.3
B (75)	89 mm	75 mm	aluminium	27.2.4
B (75)	89 mm	65 mm	aluminium produkcja Niemcy	08.2.5
A (110)	133 mm	100 mm	aluminium	08.2.6
A (110)	133 mm	110 mm	aluminium	08.2.6

ROZMIAR STORZ	ODLEGŁOŚĆ W KŁACH	ŚREDNICA WĘŻA	MATERIAŁ	KOD PRODUKTU
C (52)	66 mm	50 mm	aluminium produkcja Niemcy	08.2.1.1.1.4
B (75)	89 mm	75 mm	aluminium produkcja Niemcy	08.2.5
A (110)	133 mm	90 mm	aluminium produkcja Niemcy	08.2.23.1
A (110)	133 mm	100 mm	aluminium produkcja Niemcy	08.3.2.2

ROZMIAR STORZ	ODLEGŁOŚĆ W KŁACH	ŚREDNICA WĘŻA	MATERIAŁ	KOD PRODUKTU
B (75)	89 mm	75 mm	aluminium wkład stalowy	08.3.1.1.2.2
A (110)	133 mm	100 mm	aluminium wkład stalowy	08.3.1.3.1



Aluminiowa zaślepka złącza STORZ

Aluminiowa zaślepka złącza STORZ z łańcuszkiem zabezpieczającym.

ROZMIAR STORZ	ODLEGŁOŚĆ W KŁACH	MATERIAŁ	KOD PRODUKTU
C (52)	66 mm	aluminium	09.2.1.4
C (52)	66 mm	aluminium produkcja Niemcy	09.2.1.1.1
B (75)	89 mm	aluminium	09.2.1.2
B (75)	89 mm	aluminium produkcja Niemcy	09.2.2.1
90	105 mm	aluminium	27.2.5
A (110)	133 mm	aluminium	09.2.1.1
A (110)	133 mm	aluminium produkcja Niemcy	09.2.1.3



Opaska zabezpieczająca złącze STORZ (guma)

Opaska zabezpieczająca złącze STORZ przed rozpinaniem. Forma zabezpieczenia: guma.

ROZMIAR STORZ	ODLEGŁOŚĆ W KŁACH	ŚREDNICA OPASKI	MATERIAŁ	KOD PRODUKTU
C (52)	66 mm	97 mm	metal + guma	07.2.1.6
B (75)	89 mm	125 mm	metal + guma	07.2.1.4
60	105 mm	-	metal + guma	07.2.1.0
100	115 mm	-	metal + guma	07.2.1.00
A (110)	133 mm	181 mm	metal + guma	07.2.1.5

Redukcja złącza STORZ



ROZMIAR STORZ	ODLEGŁOŚĆ W KŁACH	MATERIAŁ	KOD PRODUKTU
B - C (75)	66 - 89 mm	aluminium	09.1.1.1.2
B - C (75)	66 - 89 mm	aluminium produkcja Niemcy	09.1.1.3
A - B (110)	89 - 133 mm	aluminium	09.1.1.1
A - B (110)	89 - 133 mm	aluminium stal produkcja Niemcy	09.1.2.2.1
A - B (110)	89 - 133 mm	aluminium produkcja Niemcy	09.1.1.4

Opaska zabezpieczająca złącze oraz redukcję STORZ



Opaska zabezpieczająca złącze STORZ przed rozpinaniem.

ROZMIAR STORZ	ODLEGŁOŚĆ W KŁACH	MATERIAŁ	KOD PRODUKTU
B (75) + C (52)	89 mm / 66 mm	metal	07.2.2.7
B (75) + B (75)	89 mm / 89 mm	metal	07.2.2.2
A (110) + B (75)	133 mm / 89 mm	metal	07.2.2.1

Uszczelnienia STORZ



ROZMIAR STORZ	MATERIAŁ	UWAGI	KOD PRODUKTU
C (52)	białe	-	10.2.6
C (52)	silikon	odporne na temperaturę do 200 stopni	10.1.2
B (75)	białe	-	10.2.4
B (75)	silikon	odporne na temperaturę do 200 stopni	10.1.2
90	białe	-	10.2.3
100	białe	-	10.2.1A
A (110)	białe	-	10.2.1
A (110)	silikon	odporne na temperaturę do 200 stopni	10.1.1

Klucz złącza STORZ

Klucz złącza STORZ, uniwersalny do wszystkich rozmiarów.



KOD PRODUKTU	UWAGI
09.3.1	produkcja Polska
09.3.2	produkcja Niemcy



Złącze europejskie (TANKWAGEN) VK – męskie

Złącze europejskie (TANKWAGEN) VK – męskie ze stali nierdzewnej lub mosiądzu.

ROZMIAR	GWINT WEWNĘTRZNY	MATERIAŁ	KOD PRODUKTU
DN 50	2"	stal nierdzewna / mosiądz	11.1.2.1
DN 80	3"	stal nierdzewna / mosiądz	11.1.1.2
DN 100	4"	stal nierdzewna / mosiądz	11.1.2.3



Złącze europejskie (TANKWAGEN) MK – żeńskie

Złącze europejskie (TANKWAGEN) MK – żeńskie ze stali nierdzewnej lub mosiądzu.

ROZMIAR	GWINT WEWNĘTRZNY	MATERIAŁ	KOD PRODUKTU
DN 50	2"	stal nierdzewna / mosiądz	11.2.1.4
DN 80	3"	stal nierdzewna / mosiądz	11.2.1.2
DN 100	4"	stal nierdzewna / mosiądz	12.1.2



Złącze europejskie TANKWAGEN -zapinające

Złącze europejskie TANKWAGEN - zapinające ze stali nierdzewnej lub mosiądzu.

ROZMIAR	OPIS	MATERIAŁ	KOD PRODUKTU
DN 50	VK – złącze męskie	stal nierdzewna / mosiądz	11.3.11
DN 80	MK – złącze żeńskie	stal nierdzewna / mosiądz	11.3.2.2
DN 100	Hebel do złącza TW - MK żeńskie	stal nierdzewna / mosiądz	12.1.2



Zaślepka złącza żeńskiego MK

Zaślepka złącza żeńskiego MK ze stali nierdzewnej, aluminium, plastiku lub mosiądzu.

ROZMIAR	MOŻLIWY MATERIAŁ WYKONANIA	KOD PRODUKTU
DN 50	stal nierdzewna / mosiądz / plastik / aluminium	12.1.15
DN 80	stal nierdzewna / mosiądz / plastik / aluminium	12.1.1.1.12
DN 100	stal nierdzewna / mosiądz / plastik / aluminium	12.1.12



Zaślepka złącza męskiego VK

Zaślepka złącza męskiego VK ze stali nierdzewnej lub aluminium.

ROZMIAR	MOŻLIWY MATERIAŁ WYKONANIA	KOD PRODUKTU
DN 50	stal nierdzewna / aluminium	12.2.2
DN 80	stal nierdzewna / aluminium	12.1.1.1.10
DN 100	stal nierdzewna / aluminium	12.1.8



Złącze europejskie TANKWAGEN -zapinające

Uszczelnienia złącza żeńskiego MK czarne, białe zielone lub silikonowe.

ROZMIAR	MATERIAŁ	KOD PRODUKTU
DN 50	NBR czarny / NBR biały / hypalon zielony	13.1.2.1
DN 80	NBR czarny / NBR biały / hypalon zielony	13.1.2.2
DN 100	NBR czarny / NBR biały / hypalon zielony	13.1.7.2



Króćce złącza TW do montażu przewodu przy pomocy klamer (obejm)

Króćce złącza TW do montażu przewodu przy pomocy klamer (obejm) zaciskowych zamieszczonych poniżej.

ROZMIAR	GWINT ZEWNĘTRZNY	ŚREDNICA	MATERIAŁ WYKONANIA	KOD PRODUKTU
DN 50	2"	50 mm	stal nierdzewna / mosiądz	12.2.2.1.4
DN 80	3"	75 mm	stal nierdzewna / mosiądz	12.2.1.1.3
DN 100	4"	100 mm	stal nierdzewna / mosiądz	12.2.3.1.1



Klucz hakowy do złączy TW europejskich DN 50 - DN 100 (elaflex)

Klucz hakowy do złączy TW europejskich DN 50 - DN 100 (elaflex).

KOD PRODUKTU
09.3.6



Klamry do montażu węży temperaturowych oraz do rozładunku towaru

Klamry do montażu węży temperaturowych oraz do rozładunku towaru wykonane z aluminium.

ŚREDNICA WĘŻA	GRUBOŚĆ ŚCIANY WĘŻA	ZAKRES	KOD PRODUKTU
50 mm	od 7 do 9 mm	63 – 67 mm	07.2.3.2
75 mm	od 7 do 10 mm	89 – 94 mm	07.3.3.1
75 mm	od 9 do 11 mm	94 – 97 mm	07.3.3.1
100 mm	od 9 do 11 mm	118 – 122 mm	07.3.3.3
100 mm	od 11 do 13 mm	122 – 126 mm	07.3.3.3



Złącza GEKA do montażu na węź

Złącza GEKA niemieckie i polskie wykonane ze stali nierdzewnej lub mosiądzu.

ROZMIAR KROĆCA	KOD PRODUKTU
DN 25	27.1.2.6
DN 32	27.1.2.1



Złącze GEKA na gwint wewnętrzny i zewnętrzny, niemieckie

Złącze GEKA na gwint wewnętrzny i zewnętrzny, wykonane ze stali nierdzewnej produkcji niemieckiej. Dostępne w rozmiarach ½" do 1½".

KOD PRODUKTU

27.1.2.7



Uszczelki złącza GEKA

KOD PRODUKTU

27.1.0



Zaślepki złącza GEKA niemieckie i polskie

Zaślepki złącza GEKA niemieckie i polskie wykonane ze stali nierdzewnej lub mosiądzu.

KOD PRODUKTU

27.1.2.12



Złącza GEKA na gwint wewnętrzny i zewnętrzny, polskie

Złącza GEKA na gwint wewnętrzny i zewnętrzny, wykonane z miedzi produkcji polskiej. Dostępne w rozmiarach od 1/2" do 1 1/2".

KOD PRODUKTU

27.1.2



Zaślepka złącza francuskiego GUILLEMIN z pierścieniem obrotowym

ROZMIAR	WYKONANIE	KOD PRODUKTU
DN 50	aluminium	15.2.4
DN 80	aluminium	15.2.2
DN 100	aluminium	15.2.3



Redukcja złączy francuskich GUILLEMIN z pierścieniami obrotowymi

ROZMIAR	WYKONANIE	KOD PRODUKTU
DN 100/80	aluminium	14.3.2



Złącze francuskie GUILLEMIN z gwintem wewnętrznym

ROZMIAR	ROZMIAR GWINTU	WYKONANIE	KOD PRODUKTU
DN 50	2"	aluminium / stal nierdzewna	14.2.2.5
DN 80	3"	aluminium / stal nierdzewna	14.1.3
DN 100	4"	aluminium / stal nierdzewna	14.1.1.3



Złącze francuskie GUILLEMIN do montażu przy pomocy opasek

ROZMIAR	ŚREDNICA WĘŻA	WYKONANIE	KOD PRODUKTU
DN 50	50 mm	aluminium	14.2.1
DN 80	75 mm	aluminium	14.2.2
DN 100	100 mm	aluminium	14.2.3



Uszczelnienia złącza GUILLEMIN

KOD PRODUKTU

15.1.1.5



Klucz do złączy francuskich GUILLEMIN

KOD PRODUKTU

09.3.4



Uszczelnienie złączy KARDAN / kolejowe

ROZMIAR KARDAN	WYKONANIE	KOD PRODUKTU
DN 80	NBR - czarny	12.2.20
DN 100	NBR - czarny	12.2.20



Złącze KARDAN / kolejowe męskie z gwintem zewnętrznym

ROZMIAR KARDAN	ROZMIAR GWINTU	MATERIAŁ	KOD PRODUKTU
DN 89	3"	stal ocynkowana	11.1.10
DN 108	4"	stal ocynkowana	11.1.3



Złącze KARDAN / kolejowe żeńskie z gwintem zewnętrznym

ROZMIAR KARDAN	ROZMIAR GWINTU	MATERIAŁ	KOD PRODUKTU
DN 89	3"	stal ocynkowana	11.1.4
DN 108	3"	stal ocynkowana	11.1.7
DN 108	4"	stal ocynkowana	11.1.8



Króciec złącza mlecznego gwintowany SMS

ROZMIAR KARDAN	MATERIAŁ	KOD PRODUKTU
DN 50	Stal nierdzewna „316”	86.1.32
DN 65	Stal nierdzewna „316”	86.1.50
DN 80	Stal nierdzewna „316”	86.1.55
DN 100	Stal nierdzewna „316”	86.1.35



Króciec złącza mlecznego gwintowany DIN

ROZMIAR KARDAN	MATERIAŁ	KOD PRODUKTU
DN 50	Stal nierdzewna „316”	86.1.47
DN 65	Stal nierdzewna „316”	86.1.26
DN 80	Stal nierdzewna „316”	86.1.16
DN 100	Stal nierdzewna „316”	86.1.17



Króciec złącza mlecznego stożkowy DIN

ROZMIAR KARDAN	MATERIAŁ	KOD PRODUKTU
DN 50	Stal nierdzewna „316”	86.1.48
DN 65	Stal nierdzewna „316”	86.1.27
DN 80	Stal nierdzewna „316”	86.1.18
DN 100	Stal nierdzewna „316”	86.1.19



Króciec złącza mlecznego płaski SMS

ROZMIAR KARDAN	MATERIAŁ	KOD PRODUKTU
DN 50	Stal nierdzewna „316”	86.1.32
DN 65	Stal nierdzewna „316”	86.1.50
DN 80	Stal nierdzewna „316”	86.1.31
DN 100	Stal nierdzewna „316”	86.1.39

Zaślepka złącza mlecznego DIN



ROZMIAR KARDAN	MATERIAŁ	KOD PRODUKTU
DN 50	Stal nierdzewna „316”	86.1.49
DN 65	Stal nierdzewna „316”	86.1.25
DN 80	Stal nierdzewna „316”	86.1.14
DN 100	Stal nierdzewna „316”	86.1.15

Klucz do złącza mlecznego



KOD PRODUKTU

95.50

Złącza WŁOSKIE z gwintem zewnętrznym



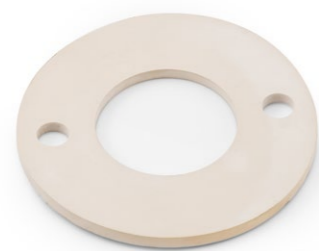
ROZMIAR GWINTU	WYKONANIE	KOD PRODUKTU
3"	aluminium	92.1.7
4"	aluminium	92.1.5

Bolec i klin do złączy WŁOSKICH



KOD PRODUKTU

92.1.6



Uszczelnienia złączy WŁOSKICH

ROZMIAR GWINTU	WYKONANIE	KOD PRODUKTU
3"	guma biała	13.1.2.5
4"	guma biała	13.1.2.4



Złącze angielskie – kompletne

Złącze angielskie – kompletne, wykonane ze stali nierdzewnej w rozmiarze 4".

KOD PRODUKTU

27.1.12

03 ZAWORY DO POWIETRZA



Zawór zwrotny prosty z suwakiem Europa

Zawór zwrotny prosty w rozmiarach od 1" do 3" wykonany z mosiądzu z suwakiem.

ROZMIAR GWINTU	USZCZELNIENIE	TEMPERATURA MAX	KOD PRODUKTU
1"	perbunan	100 C°	19.1.1
1 ½"	perbunan	100 C°	19.1.2
2"	perbunan	100 C°	19.1.3
2 ½"	perbunan	100 C°	19.1.4.1
3"	perbunan	100 C°	19.1.5



Zawór zwrotny skośny typu „Y”

Zawór zwrotny skośny (kątowy) typu „Y” w rozmiarach od 1" do 3" wykonany z mosiądzu.

ROZMIAR GWINTU	USZCZELNIENIE	TEMPERATURA MAX	KOD PRODUKTU
1"	perbunan	100 C°	19.2.4
1 ½"	perbunan	100 C°	19.2.5
2"	perbunan	100 C°	19.2.6
2 ½"	perbunan	100 C°	19.2.7
3"	perbunan	100 C°	19.2.8



Zestaw naprawczy do zaworu zwrotnego skośnego

Zestaw naprawczy do zaworu zwrotnego skośnego (kąтового) typu „Y” w rozmiarach od 1" do 3" z uszczelnieniem silikonowym. Zestaw zawiera: suwak, sprężynę i pokrywę.

ŚREDNICA GWINTU	USZCZELNIENIE	TEMPERATURA MAX	KOD PRODUKTU
1 ½"	silikon	200 C°	20.1.3+20.3.3+20.2.3
2"	silikon	200 C°	20.1.4+20.3.4+20.2.4
2 ½"	silikon	200 C°	20.1.5+20.3.5+20.2.5
3"	silikon	200 C°	20.1.6+20.3.6+20.2.6



Zawór zwrotny klapowy

Zawór zwrotny klapowy wykonany z mosiądzu.

ŚREDNICA GWINTU	USZCZELNIENIE	KOD PRODUKTU
2 ½"	mosiądz - mosiądz	19.1.6



Zawór zwrotny międzykołnierzowy płaski

ROZMIAR	USZCZELNIENIE	KOD PRODUKTU
DN 80	metal - metal	19.3.2.1
DN 100	metal - metal	19.3.2.2



Zawór zwrotny typu RV

ROZMIAR	USZCZELNIENIE	KOD PRODUKTU
DN 50	metal - metal	19.4.1
DN 65	metal - metal	19.4.2



Zawór bezpieczeństwa do montażu na silosie

Zawór bezpieczeństwa do montażu na silosie z ochroną przeciwzabrudzeniową.

ROZMIAR GWINTU	NASTAWA CIŚNIENIA	KOD PRODUKTU
1 ¼"	1,5 bar	18.2.2.4
1 ¼"	0,5 bar	18.2.2.2
1 ½"	0,6 bar	18.1.1.4
1 ½"	1,2 bar	18.2.2.6
1 ½"	2,0 bar	18.1.1.1



Zawór bezpieczeństwa do montażu na sprężarce / kompresorze

ROZMIAR GWINTU	NASTAWA CIŚNIENIA	KOD PRODUKTU
½"	2,2 bar	18.1.4.7
1 ¼"	0,5 bar	18.2.2.2
1 ½"	2,3 bar	18.2.2.3
1 ½"	2,5 bar	18.1.4.5
1 ½"	0,6 bar	18.1.1.4
1 ½"	2,3 bar	18.2.2.3
1 ¼"	1,2 bar	18.2.2.6
1 ¼"	1,5 bar	18.2.2.4



Zawór kulowy do powietrza odporny na temperaturę

Zawór kulowy do powietrza odporny na temperaturę z uszczelnieniem teflonowym.

ROZMIAR GWINTU	TEMPERATURA MAX	KOD PRODUKTU
½"	150 C°	23.2.2.3
¾"	150 C°	23.2.2.9
1"	150 C°	23.2.2.2
1 ½"	150 C°	23.2.2.5
2 ½"	150 C°	23.2.2.0
3"	150 C°	23.2.1.8



Zawór kulowy do powietrza odporny na temperaturę typu Spitzer

Zawór kulowy do powietrza odporny na temperaturę typu Spitzer z możliwością wymiany zestawu uszczelnień.
Zastosowanie zaworu: tzw. podmuch w silonaczepach.

ROZMIAR GWINTU	TEMPERATURA MAX	KOD PRODUKTU
1 ½"	100 C°	23.2.1.2
2"	100 C°	23.2.1.3



Zawór kulowy nierdzewny z gwintem typu FELDBINDER

KOD PRODUKTU

50.2.20

04 ZAWORY DO TOWARU



Przepustnice powietrzne AKO

ROZMIAR	OTWORY MONTAŻOWE	DŁUGOŚĆ	KOD PRODUKTU
DN 80	160 mm x 8 x 18 mm	226 mm	17.2.1.1
DN 100 VF	180 mm x 8 x 18 mm	282 mm	17.3.3
DN 100 VT	150 mm x 8 x M12	282 mm	17.3.1



Membrany do przepustnic powietrznych AKO

ROZMIAR	WNĘTRZE	WYMIARY	KOD PRODUKTU
DN 80	czarne	80 x 9	17.1.1.1
DN 80	białe	80 x 9	17.1.2.5
DN 100	czarne	100 x 15	17.1.2.3
DN 100	białe	100 x 15	17.1.2.4



Przepustnice powietrzne PROKOSCH

ROZMIAR	OTWORY MONTAŻOWE	DŁUGOŚĆ	KOD PRODUKTU
DN 80	130 mm x 8 x 11,5 mm	226 mm	17.2.1.5
DN 100	150 mm x 8 x M12	282 mm	17.2.2.2



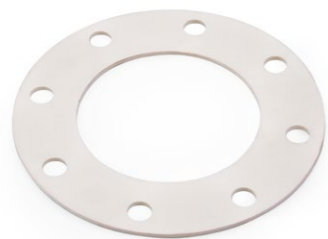
Membrany do przepustnic powietrznych PROKOSCH

ROZMIAR	WNĘTRZE	KOD PRODUKTU
DN 80	czarne/białe	17.1.2.1
DN 100	czarne/białe	17.1.1.2



Membrany do przepustnic powietrznych ALKOM

ROZMIAR	WNĘTRZE	KOD PRODUKTU
195	czarne	17.1.1.6
210	czarne	17.1.1.7



Uszczelnienia kołnierzy przepustnic powietrznych

ROZMIAR	ROZMIAR FLANSZY	KOLOR	KOD PRODUKTU
DN 80	130 mm x 8 x 11,5 mm	czarny	10.1.13
DN 80	130 mm x 8 x 11,5 mm	biały	10.1.13
DN 100	150 mm x 8 x 14 mm	czarny	10.1.13
DN 100	150 mm x 8 x 14 mm	biały	10.1.13
DN 150	210 mm x 8 x 14 mm	czarny	10.1.13
DN 200	250 mm x 8 x 14 mm	biały	10.1.13



Zawory kulowe wykonane z aluminium

ROZMIAR	DŁUGOŚĆ	RODZAJ KULI	KOD PRODUKTU
DN 80	140 mm	stalowa / aluminiowa	23.1.1.1
DN 100	180 mm	stalowa / aluminiowa	23.1.1.2



Podmuch do zaworu kulowego

Podmuch do zaworu kulowego wykonanego z aluminium.

ROZMIAR	MATERIAŁ WYKONANIA	KOD PRODUKTU
DN 80	stal	24.2.1
DN 100	stal	24.2.2



Podmuch kulowy na rurę

ROZMIAR	MATERIAŁ WYKONANIA	KOD PRODUKTU
DN 80	stal	24.2.6
DN 100	stal	24.2.7



Uszczelnienia kuli zaworów kulowych aluminiowych

ROZMIAR	UWAGI	MATERIAŁ	KOD PRODUKTU
DN 80	komplet naprawczy: 2 szt.	teflon + oring	24.3.4
DN 100	komplet naprawczy: 2 szt.	teflon + oring	24.3.3



Uszczelnienia kołnierzy zaworów kulowych

ROZMIAR	ROZMIAR FLANSZY	KOLOR	KOD PRODUKTU
DN 80	130 mm x 8 x 11,5 mm	czarny / biały	10.1.13
DN 100	150 mm x 8 x 14 mm	czarny / biały	10.1.13



Uszczelnienia zaworów kłapowych EBRO z kołnierzem

ROZMIAR	KOLOR USZCZELNIENIA	KOD PRODUKTU
DN 80	czarne/białe	27.4.26 / 27.4.27
DN 100	czarne/białe	27.4.2 / 27.4.29
DN 150	czarne/białe	27.4.3.0 / 27.4.3.1
DN 200	czarne/białe	27.4.14 / 27.4.10



Zawory kłapowe EBRO

ROZMIAR	MATERIAŁ KLAPY	KOLOR USZCZELNIENIA	KOD PRODUKTU
DN 80	stal nierdzewna	czarne/białe	21.2.13
DN 100	stal nierdzewna	czarne/białe	21.2.7
DN 150	stal nierdzewna	czarne/białe	21.2.6
DN 200	stal nierdzewna	czarne/białe	21.1.5



Rączka zaworu kłapowego EBRO

KOD PRODUKTU

68695



Talerz zaworu kłapowego

KOD PRODUKTU

22.3.2

Uszczelnienia zaworów klapowych BURGMER



ROZMIAR	KOLOR USZCZELNIENIA	KOD PRODUKTU
DN 80	czarne/białe	27.4.24 / 27.4.13
DN 100	czarne/białe	27.4.15 / 27.4.12
DN 150	czarne/białe	27.4.25 / 27.4.11
DN 200	czarne/białe	27.4.14 / 27.4.2.2

05

USZCZELNIENIA I ŚRUBY DO DEKLI ZASYPOWYCH



Kompletne śruby do dekli zasypowych SPITZER / FELDBINDER

OPIS	WYKONANIE	KOD PRODUKTU
Śruba dekla zasypowego (górnego)	stal ocynkowana	72.3.6.1
Śruba dekla tylnego (kipper)	stal nierdzewna	87.1.7
Motylek M20 x 16	stal ocynkowana	72.3.8.1



Śruby dekla tylnego silonaczepy podnoszonej

OPIS	WYKONANIE	KOD PRODUKTU
Korpus śruby dekla do naczepy (kipper)	stal ocynkowana	72.3.7.6
Sprężyna dekla do naczepy (kipper)	stal ocynkowana	20.3.7



Uszczelnienia dekli zasypowych

Uszczelnienia dekli zasypowych do naczep: Feldbinder, Spitzer, Omeps, Kassbohrer, Welgro, Benalu, Lag, Mistral.

KOD PRODUKTU
Zależnie od marki

06

WZIERNIKI I KOLANA ROZŁADUNKOWE

Wzierniki

Wzierniki typu: gwint-gwint, flansa-gwint.



ROZMIAR	ROZMIAR FLANSZY / GWINTU	KOD PRODUKTU
DN 80	gwint wewnętrzny 3" - gwint zewnętrzny 3"	26.1.2.4
DN 100	gwint wewnętrzny 4" - gwint zewnętrzny 4"	26.1.2.3

Części zamienne do wzierników



ROZMIAR	KOD PRODUKTU
DN 100	26.2.1.2
DN 80	26.2.1.1

Wzierniki gwint-flansa



ROZMIAR	ROZMIAR FLANSZY / GWINTU	KOD PRODUKTU
DN 80	flansa 130 mm x 8 x 11,5 mm	26.1.2.7
DN 100	flansa 150 mm x 8 x 14 mm	26.1.2.1

Sitko stożkowe do wziernika lub przewodu rozładunkowego



ROZMIAR	OPIS	OTWORY	WYKONANIE	KOD PRODUKTU
DN 80	sito stożkowe	okrągłe 5 lub 8 mm	stal nierdzewna	26.4.10
DN 100	sito stożkowe	okrągłe 5 lub 8 mm	stal nierdzewna	26.4.9

Kolana rozładunkowe wykonane ze stali nierdzewnej



JEDNA STRONA	DRUGA STRONA	WYMIAR	MATERIAŁ	KOD PRODUKTU
gwint zewnętrzny 4"	dowolna konfiguracja	114,3 x 8,0 mm	stal nierdzewna	86.2.17.1

07 MANOMETRY I TERMOMETRY



Manometry glicerynowe

Manometry glicerynowe w obudowie ze stali nierdzewnej.

ŚREDNICA	ZAKRES	MOCOWANIE	KOD PRODUKTU
63 mm	0 - 2,5 bar	dolne/tylne	25.1.1.04 / 25.1.2.1.2T
63 mm	0 - 4 bar	dolne/tylne	25.1.2.1.1 / 25.1.2.2.5.02
63 mm	0 - 6 bar	dolne/tylne	25.1.2.1.7 / 25.1.2.2.5.01
63 mm	0 - 10 bar	dolne/tylne	25.1.2.1.2 / 25.1.2.1.5T
100 mm	0 - 4 bar	dolne/tylne	25.1.2.8 / 25.1.2.5
100 mm	0 - 6 bar	dolne/tylne	25.1.2.2.5 / 25.1.2.2.5.01
100 mm	0 - 10 bar	dolne/tylne	25.1.2.11



Termometr

ŚREDNICA	ZAKRES	MOCOWANIE	KOD PRODUKTU
63 mm	0 - 250 stopni	dolne/tylne	88.1.05
100 mm	0 - 250 stopni	dolne/tylne	88.1.06

08

AKCESORIA I INNE WYPOSAŻENIE DO SILONACZEP



KOD PRODUKTU

Według marki

Noga / Łapa podporowa stalowa

Noga / Łapa podporowa stalowa do silonaczep z korbą.



KOD PRODUKTU

Według marki

Noga / Łapa podporowa aluminiowa



KOLOR

biały

KOD PRODUKTU

72.3.5.1

Młotek do obstukiwania silosu

Opaska ze stali ocynkowanej do montażu przewodu



ŚRUBA - ZAKRES	WYKONANIE	KOD PRODUKTU
56 - 59 mm	stal nierdzewna	07.1.1.05
60 - 63 mm	stal nierdzewna	07.1.2.3
64 - 67 mm	stal nierdzewna	07.1.2.04
68 - 73 mm	stal nierdzewna	07.1.2.5
73 - 79 mm	stal nierdzewna	07.1.2.06
80 - 85 mm	stal nierdzewna	07.1.2.05
86 - 91 mm	stal nierdzewna	07.1.2.8
92 - 97 mm	stal nierdzewna	07.1.2.09
98 - 103 mm	stal nierdzewna	07.1.2.10
104 - 112 mm	stal nierdzewna	07.1.1.13
113 - 121 mm	stal nierdzewna	07.1.2.11.1
122 - 130 mm	stal nierdzewna	07.1.2.13

Zestaw mocowania drabinki

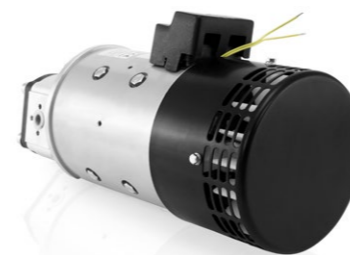


Zestaw mocowania drabinki:
 - blokady – czarne
 - uchwyty – srebrne

KOD PRODUKTU

93.2.12
 93.2.11

Elektropompa silonaczepy podnoszonej



WYDAJNOŚĆ NA OBRÓT	WYDAJNOŚĆ EFEKTYWNA	MOC	KOD PRODUKTU
4,5 cm ³ /obr	11 l/min przy 180 bar	4,5 kW	64.1

Wentylator do chłodnicy powietrza



KOD PRODUKTU

63.1.32 / 63.1.31

Obudowa mikrofiltra i wkład



KOD PRODUKTU

Według marki



Chłodnice powietrza

KOD PRODUKTU

56.5.3 / 56.5.5



Zaślepki tuby na węże DN 160 i DN 200

Zaślepki tuby na węże DN 160 i DN 200. W ofercie posiadamy zaślepki pojedyncze, podwójne i potrójne.

KOD PRODUKTU

72.3.2.4



Siłowniki do podnoszenia barierki ochronnej

Do silonaczep m.in.: Omeps, Spitzer ze skokiem tłoka 300 mm lub 500 mm.

KOD PRODUKTU

73.1.25 / 73.1.26



Załącznik barierki 3 pozycyjny

KOD PRODUKTU

72.2.3



Drzwiczki do tuby na węże DN 160 i DN 200

Drzwiczki do tuby na węże DN 160 i DN 200. W ofercie posiadamy drzwiczki pojedyncze, podwójne i potrójne.

KOD PRODUKTU

72.3.1.1. / 72.3.4.2



Mocowanie tuby na węże DN 160 i DN 200

Mocowanie tuby na węże DN 160 i DN 200. W ofercie posiadamy mocowania pojedyncze, podwójne i potrójne.

KOD PRODUKTU

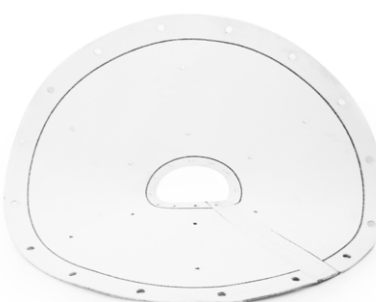
72.1.21



**Zamki do drzwiczek do tuby
na węże typ Feldbinder/Spitzer**

KOD PRODUKTU

Według marki



**Sita naczepy dolnozsypanej
do OMEPS, Spitzer i Feldbinder**

KOD PRODUKTU

Według marki



Wibrator silonaczepy

KOD PRODUKTU

63.1.30

09
CZĘŚCI
DO KOMPRESORÓW



Koło pasowe

Posiadamy koła dostosowane do pasków o szerokościach 13 i 17 mm. Bogaty wybór średnicy kół.

KOD PRODUKTU

Według rozmiaru



Wkład do koła pasowego

Posiadamy wkłady do wszystkich kół pasowych znajdujących się w naszej ofercie, pasujące do różnych średnic wałków.

KOD PRODUKTU

Według rozmiaru



Wał Kardana

Posiadamy w swojej ofercie wały o długościach od 250 mm do 1600 mm, w każdej możliwej konfiguracji flansz.

KOD PRODUKTU

62.7.1



Krzyżak do wkładów Kardana

Krzyżaki o wymiarach: 30,0 oraz 30,2

ŚREDNICA	SZEROKOŚĆ	KOD PRODUKTU
30,0	81,8	62.4.3
30,2	82	62.4.10

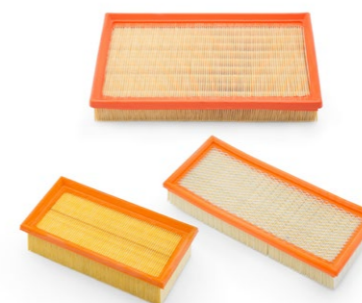


Pasek klinowy

Posiadamy w ofercie paski o średnicach 13 i 17 mm i długościach od 1100 do 2240 mm.

KOD PRODUKTU

Według rozmiaru



Filtry powietrza do kompresorów

KOMPRESOR	WYMIARY ZEWNĘTRZNE	KSZTAŁT	KOD PRODUKTU
GHH	304 x 171 x 58 mm	prostokątny	61.4.1.1
GHH	335 x 140 x 58 mm	prostokątny	61.4.1.1.1

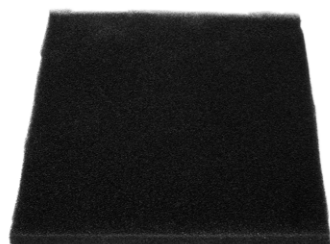


Filtry powietrza i wkłady

W naszej ofercie posiadamy filtry oraz wkłady powietrza do każdego typu zabudowy lub kompresora. W celu doboru odpowiedniego typu filtra lub wkładu prosimy o kontakt z naszym przedstawicielem.

KOD PRODUKTU

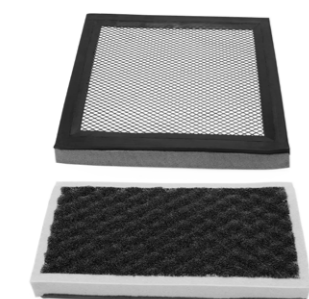
Według producenta



Mata filtrująca do produktów paszowych

KOD PRODUKTU

10.1.2.1.



RTI – duży i mały

KOD PRODUKTU

61.9.1.1 / 61.9.1.2



KOD PRODUKTU

60.5 / 61.1

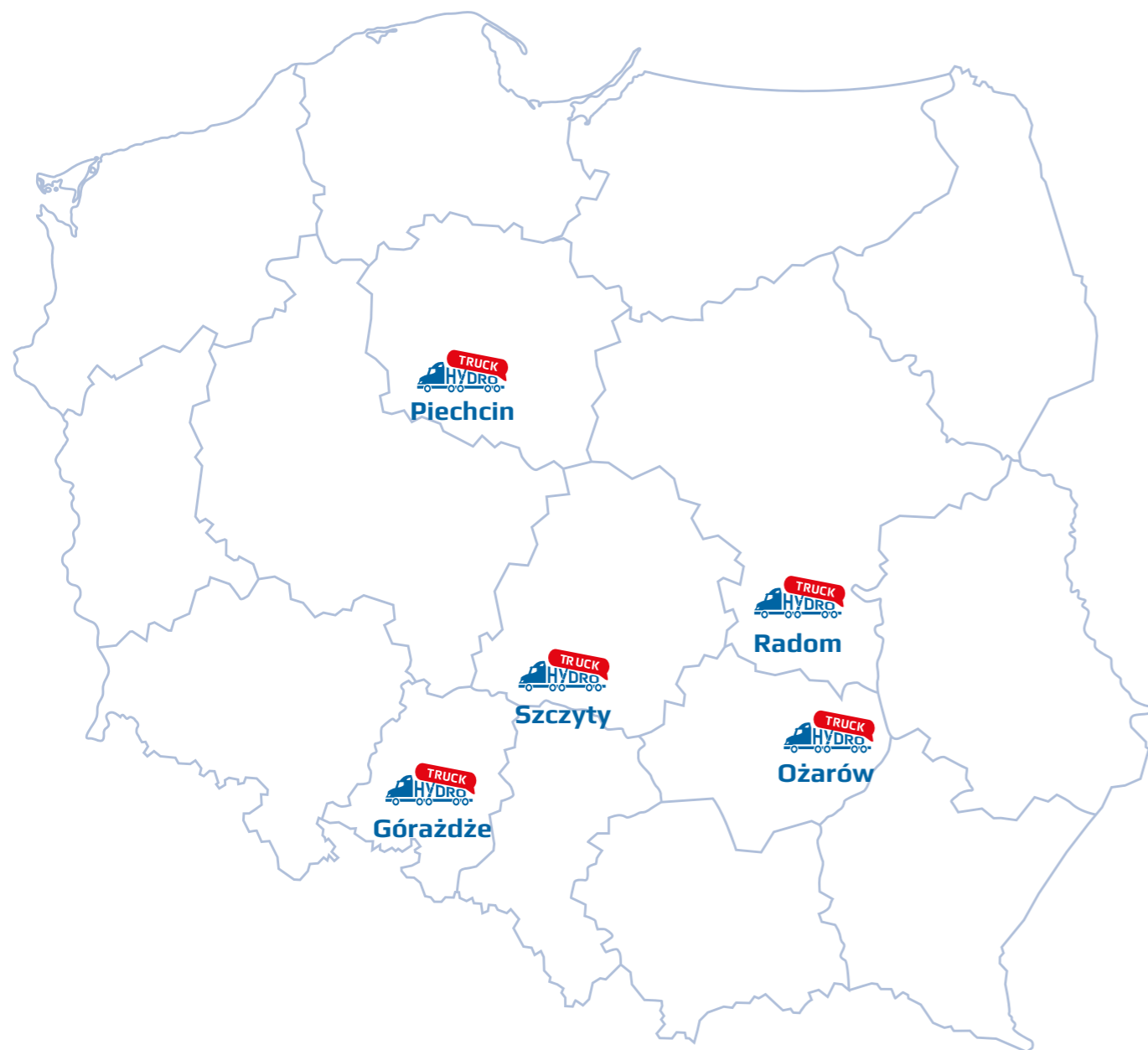


KOD PRODUKTU

60.3.1.1

Wkład filtra Welgro

KN



DANE KONTAKTOWE

SPRZEDAŻ SILONACZEP

+48 517 142 025

+48 508 998 242

+48 500 121 365

silo@hydrotruck.pl

CZĘŚCI ZAMIENNE DO SILONACZEP

+48 518 094 800

+48 509 030 870

+48 500 146 956

magazyn@hydrotruck.pl

SERWIS SILONACZEP

+48 502 451 720

+48 517 141 898

+48 502 451 594

+48 500 368 933

+48 506 385 579

SPRZEDAŻ KOMPRESORÓW

+48 518 094 800

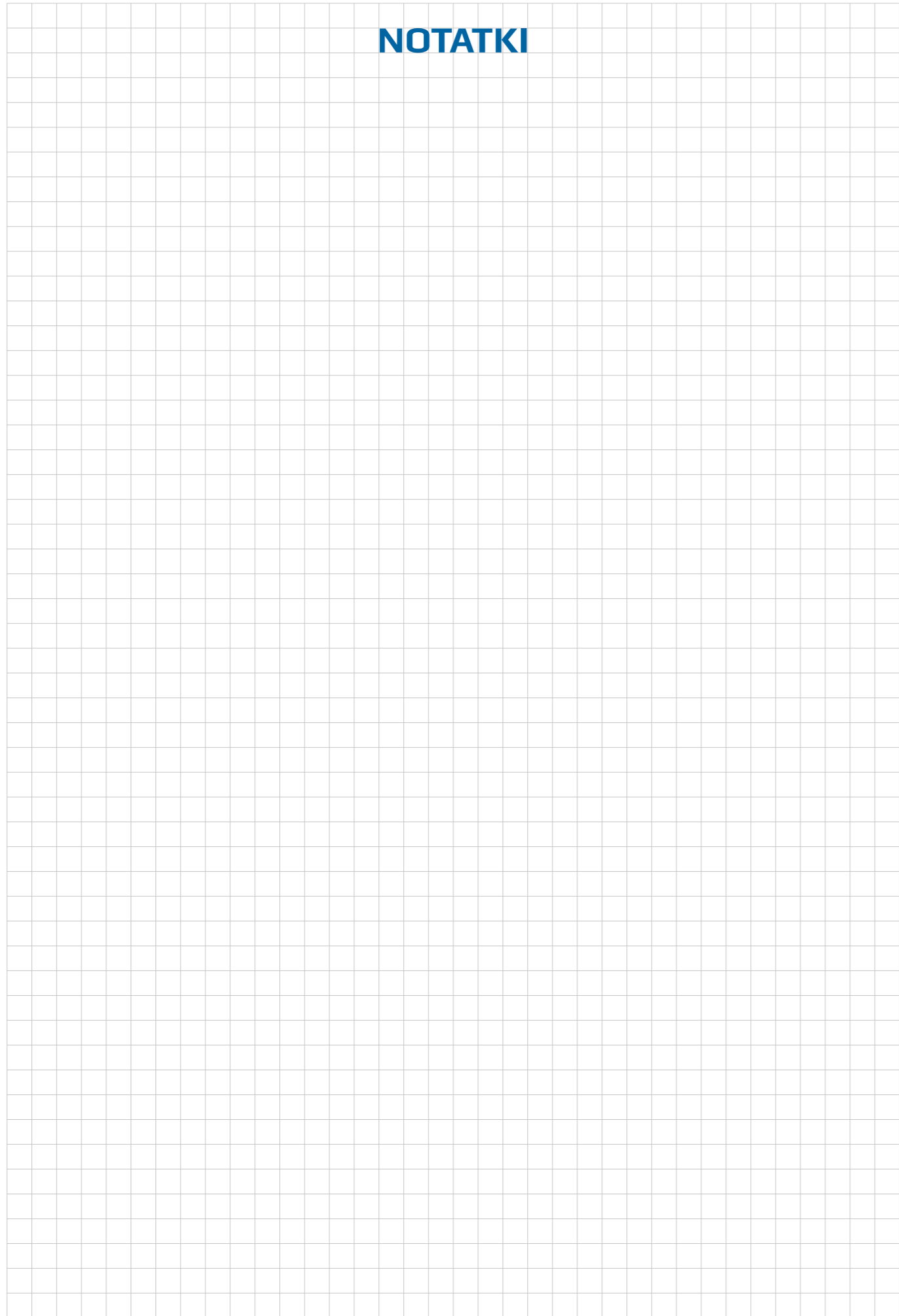
SERWIS KOMPRESORÓW

+48 507 186 052

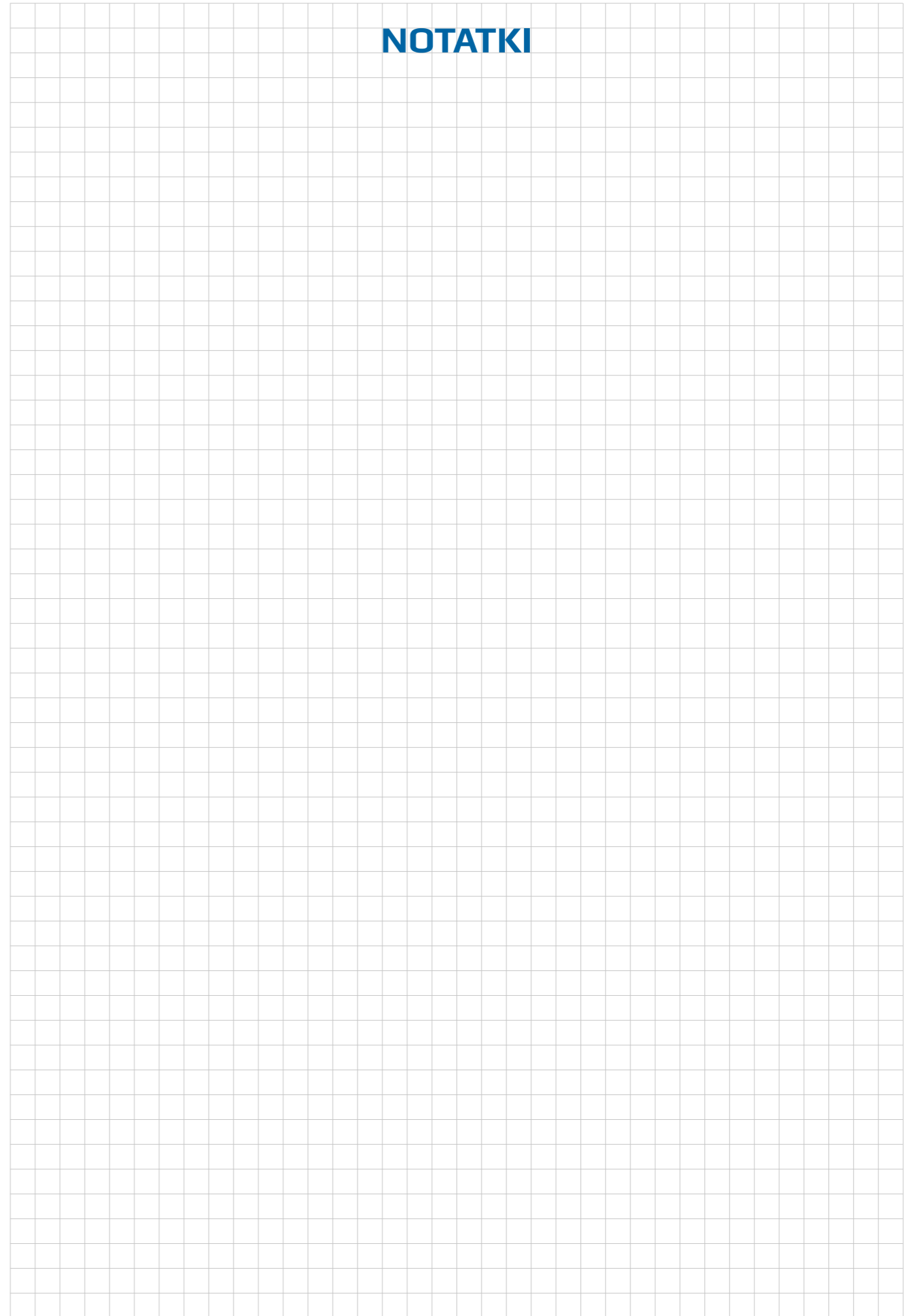
+48 513 049 557

serwis@hydrotruck.pl

NOTATKI



NOTATKI





SPRAWDŹ NAS NA:
WWW.HYDROTRUCK.EU

+48 48 369 02 88

info@hydrotruck.pl

ul. Obrońców 36, 26-600 Radom
Polska